

# 洗面器・手洗器用自動水栓

手を近づけるだけでセンサーが感知して吐水する自動水栓。効果的に節水と省エネを実現します。

## デザイン性

### オートマージュA



円形と直線を組み合わせた空間になじむシンプルなデザイン。手が洗いやすい十分な吐水空間と、見やすいピクト表示で快適に使えます。本体に凹凸がなく、お掃除もサッとひと拭きと簡単です。

### オートマージュG



吐水口先端に業界初の光ファイバーを採用した超小型センサーを内蔵。吐水口以外の余分な要素のないシンプルな造形が自然な使い勝手と空間との調和を両立。使いやすさと美しさを兼ね備えています。

### オートマージュC

## 快適性

湯水の使い分けが簡単  
湯水切替スイッチ



「赤」「青」のLEDは同時に光りません。

使用目的に応じて簡単に「湯」と「水」の吐水を切り替えることができます。湯水の表示は「赤」「青」のLEDでお知らせ。一目で設定がわかる表示です。

■ 湯水切替スイッチ付仕様のみ。

### 自動復帰機能付

水栓を使用後、約1分経過すると、あらかじめ設定した「湯」または「水」の吐水モードに自動的に復帰させる機能です。

(例1) 夏場に自動復帰機能を「水」に設定しておくとお湯を使用した後に水に自動復帰するので、お湯のムダ使いを防ぐことができます。  
(例2) 冬場に自動復帰機能を「湯」に設定しておくとお湯を使用した後に湯に自動復帰するので、快適にご使用いただけます。

使いみち広がる  
手動スイッチ付



手動スイッチで止水も思いのまま。止め忘れ防止タイマー付(60秒)。

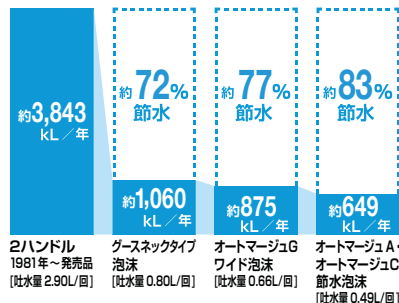
スイッチで吐水・止水ができるので、水くみや洗い物など用途が広がります(センサーでも自動吐水・止水可能です)。

■ 手動スイッチ付のみ。

## 経済性

高い節水率を誇るワイド泡沫・節水泡沫

### 節水



2ハンドル 1981年～発売品 [吐水量 2.90L/回]    グースネックタイプ 泡沫 [吐水量 0.80L/回]    オートマージュG ワイド泡沫 [吐水量 0.68L/回]    オートマージュA・オートマージュC 節水泡沫 [吐水量 0.49L/回]

グースネックタイプでは年間約195万円節約できます。

オートマージュGでは年間約208万円節約できます。

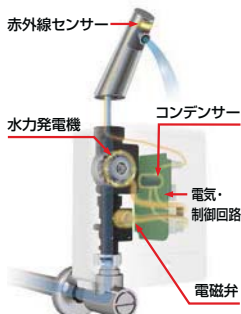
オートマージュA・オートマージュCでは年間約224万円節約できます。

[試算条件] 男性600人、女性400人が洗面器5回/人・日、年間稼働日数265日で算出。[引用元] 自社基準[単価] P.1参照。

### ●ワイド泡沫・節水泡沫

2ハンドル水栓と比較してワイド泡沫は約77%、節水泡沫は約83%節水できます。水ハネが少なく優しい洗い心地の泡沫吐水で、節水性と手洗いを兼ね備えています。

電源不要の  
アクエナジー(水力発電)仕様



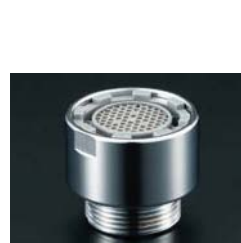
吐水のパワーを電気エネルギーに変える「アクエナジー」方式。自動水栓の作動電源を自己発電でまかなう先進技術です。

■ オートマージュA、G、C、グースネックタイプのアクエナジー仕様のみ。

## オプション



A-1321 (ニッケルクロムめっき) ポップアップ取付穴用キャップ 取付穴径φ20に対応。 ¥1,200



A-1322 (ニッケルクロムめっき) CD-EC水栓取付穴用キャップ 取付穴径φ30、φ32に対応。 ¥1,300

■ 現在お使いの水栓を自動水栓に交換する際に不要な水栓取付穴を覆い隠す化粧キャップです。

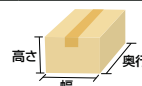
A-8225 整流口 ¥1,700  
■ 定流量弁を外して適正流量に調節してご使用ください(3~6L/min)。  
■ サーモスタット付の場合は、水圧が0.06MPa(流動時)未満では流量が足りず使用できませんのでご注意ください。  
■ オートマージュAのみ対応。

## 梱包情報 ※2019年12月時点

品番	製品重量 (kg)	箱寸法(単位:mm)		
		奥行	幅	高さ
AM-140TC	3.5	370	245	145
AM-140TC(100V)	3.5	370	245	145
AM-140C	2.2	330	225	130
AM-140C(100V)	2.1	330	225	130
AM-130TC	3.1	370	245	145
AM-130TC(100V)	3.0	370	245	145
AM-130C	1.7	330	225	130
AM-130C(100V)	1.6	330	225	130
AM-200T	3.0	335	225	130
AM-200TC	3.0	335	225	130
AM-200TV1	3.0	340	235	155
AM-200TCV1	3.0	340	235	155

品番	製品重量 (kg)	箱寸法(単位:mm)		
		奥行	幅	高さ
AM-200	2.0	335	225	130
AM-200C	2.0	335	225	130
AM-200V1	1.8	270	220	100
AM-200CV1	1.8	270	220	100
AM-201TV1	3.2	340	235	155
AM-201TCV1	3.2	340	235	155
AM-201V1	2.2	340	235	155
AM-201CV1	2.2	340	235	155
AM-203UTV1	3.7	335	225	130
AM-203UTCV1	3.7	335	225	130
AM-210TC	3.2	335	225	130
AM-210TCV1	3.2	335	225	130

品番	製品重量 (kg)	箱寸法(単位:mm)		
		奥行	幅	高さ
AM-210C	2.1	335	225	130
AM-210CV1	2.1	335	225	130
AM-213TV1	3.9	335	225	130
AM-213TCV1	3.9	335	225	130
AM-211TV1	3.2	335	225	130
AM-211TCV1	3.2	335	225	130
AM-211V1	2.2	335	225	130
AM-211CV1	2.2	335	225	130



オートマージュG



ワイド泡沫  
ソフトサーモ  
(混合水栓のみ)

水栓仕様	電源仕様	排水栓	品番	価格	機能部形状
混合水栓	アクエナジー	なし	AM-140TC (㊦)	¥142,000	A
	100V	なし	AM-140TC(100V) (㊦)	¥133,000	B
単水栓	アクエナジー	なし	AM-140C (㊦)	¥102,000	C
	100V	なし	AM-140C(100V) (㊦)	¥93,000	D

■ 混合水栓逆止弁付 ■ 吐水口長さ107mm 水栓取付穴径φ27±2~φ36±2  
■ 締付工具はKG-4を使用(詳細はP.115参照)。

オートマージュA



節水泡沫  
ソフトサーモ  
(混合水栓のみ)

水栓仕様	電源仕様	排水栓	品番	価格	機能部形状
混合水栓	アクエナジー	あり	AM-200T (㊦)	¥108,000	E
		なし	AM-200TC (㊦)	¥108,000	E
混合水栓	100V	あり	AM-200TV1 (㊦)	¥101,000	F
		なし	AM-200TCV1 (㊦)	¥101,000	F
単水栓	アクエナジー	あり	AM-200 (㊦)	¥68,000	G
		なし	AM-200C (㊦)	¥68,000	G
単水栓	100V	あり	AM-200V1 (㊦)	¥61,000	H
		なし	AM-200CV1 (㊦)	¥61,000	H

■ 混合水栓逆止弁付 ■ 吐水口長さ108mm 水栓取付穴径φ27±2~φ36±2  
■ 締付工具はKG-4を使用(詳細はP.115参照) ■ 排水栓の操作レバーは、排水金具の部品です。水栓金具の付属品ではありません。

オートマージュA 手動・湯水切替スイッチ付



節水泡沫  
ソフトサーモ  
(混合水栓のみ)

水栓仕様	電源仕様	排水栓	スイッチ	品番	価格	機能部形状
混合水栓	100V	あり	手動・湯水切替	AM-203UTV1 (㊦)	¥117,000	I
			手動・湯水切替	AM-203UTCV1 (㊦)	¥117,000	I

■ 逆止弁付 ■ 吐水口長さ108mm 水栓取付穴径φ27±2~φ36±2  
■ 締付工具はKG-4を使用(詳細はP.115参照) ■ 排水栓の操作レバーは、排水金具の部品です。水栓金具の付属品ではありません。

オートマージュ(グースネックタイプ) 手動・湯水切替スイッチ付



泡沫  
ソフトサーモ

水栓仕様	電源仕様	排水栓	スイッチ	品番	価格	機能部形状
混合水栓	100V	あり	手動・湯水切替	AM-213TV1 (㊦)	¥123,000	I
			手動・湯水切替	AM-213TCV1 (㊦)	¥123,000	I

■ 混合水栓逆止弁付 ■ 吐水口長さ150mm 水栓取付穴径排水栓ありφ32±2~φ36±2、排水栓なしφ27±2~φ36±2 ■ 締付工具はKG-23を使用(詳細はP.115参照) ■ 排水栓の操作レバーは、排水金具の部品です。水栓金具の付属品ではありません。

オートマージュC



節水泡沫  
ソフトサーモ  
(混合水栓のみ)

水栓仕様	電源仕様	排水栓	品番	価格	機能部形状
混合水栓	アクエナジー	なし	AM-130TC (㊦)	¥134,000	A
	100V	なし	AM-130TC(100V) (㊦)	¥125,000	B
単水栓	アクエナジー	なし	AM-130C (㊦)	¥94,000	C
	100V	なし	AM-130C(100V) (㊦)	¥85,000	D

■ 混合水栓逆止弁付 ■ 吐水口長さ106mm 水栓取付穴径φ27±2~φ36±2  
■ 締付工具はKG-4を使用(詳細はP.115参照)。

オートマージュA 手動スイッチ付



節水泡沫  
ソフトサーモ  
(混合水栓のみ)

水栓仕様	電源仕様	排水栓	スイッチ	品番	価格	機能部形状
混合水栓	100V	あり	手動	AM-201TV1 (㊦)	¥107,000	F
		なし	手動	AM-201TCV1 (㊦)	¥107,000	F
単水栓	100V	あり	手動	AM-201V1 (㊦)	¥67,000	H
		なし	手動	AM-201CV1 (㊦)	¥67,000	H

■ 混合水栓逆止弁付 ■ 吐水口長さ108mm 水栓取付穴径φ27±2~φ36±2  
■ 締付工具はKG-4を使用(詳細はP.115参照) ■ 排水栓の操作レバーは、排水金具の部品です。水栓金具の付属品ではありません。

オートマージュ(グースネックタイプ)



reddot design award  
winner 2015  
泡沫  
ソフトサーモ  
(混合水栓のみ)

水栓仕様	電源仕様	排水栓	品番	価格	機能部形状
混合水栓	アクエナジー	なし	AM-210TC (㊦)	¥127,000	E
	100V	なし	AM-210TCV1 (㊦)	¥107,000	F
単水栓	アクエナジー	なし	AM-210C (㊦)	¥87,000	G
	100V	なし	AM-210CV1 (㊦)	¥67,000	H

■ 混合水栓逆止弁付 ■ 吐水口長さ150mm 水栓取付穴径φ27±2~φ36±2  
■ 締付工具はKG-23を使用(詳細はP.115参照)。

オートマージュ(グースネックタイプ) 手動スイッチ付

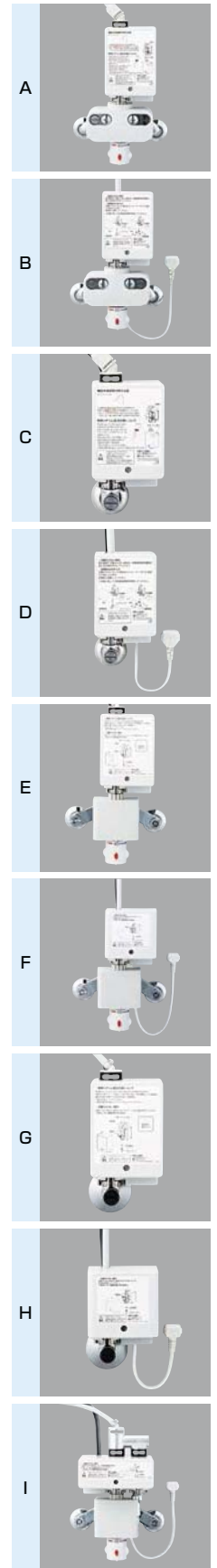


泡沫  
ソフトサーモ  
(混合水栓のみ)

水栓仕様	電源仕様	排水栓	スイッチ	品番	価格	機能部形状
混合水栓	100V	あり	手動	AM-211TV1 (㊦)	¥113,000	F
		なし	手動	AM-211TCV1 (㊦)	¥113,000	F
単水栓	100V	あり	手動	AM-211V1 (㊦)	¥73,000	H
		なし	手動	AM-211CV1 (㊦)	¥73,000	H

■ 混合水栓逆止弁付 ■ 吐水口長さ150mm 水栓取付穴径排水栓ありφ32±2~φ36±2、排水栓なしφ27±2~φ36±2 ■ 締付工具はKG-23を使用(詳細はP.115参照) ■ 排水栓の操作レバーは、排水金具の部品です。水栓金具の付属品ではありません。

機能部形状



電気製品ですので、コントロールボックスには絶対に水をかけないでください。故障、感電や火災の原因になります。

ヤケド防止のため、給水温度は45℃以下でご使用ください(単水栓のみ)。